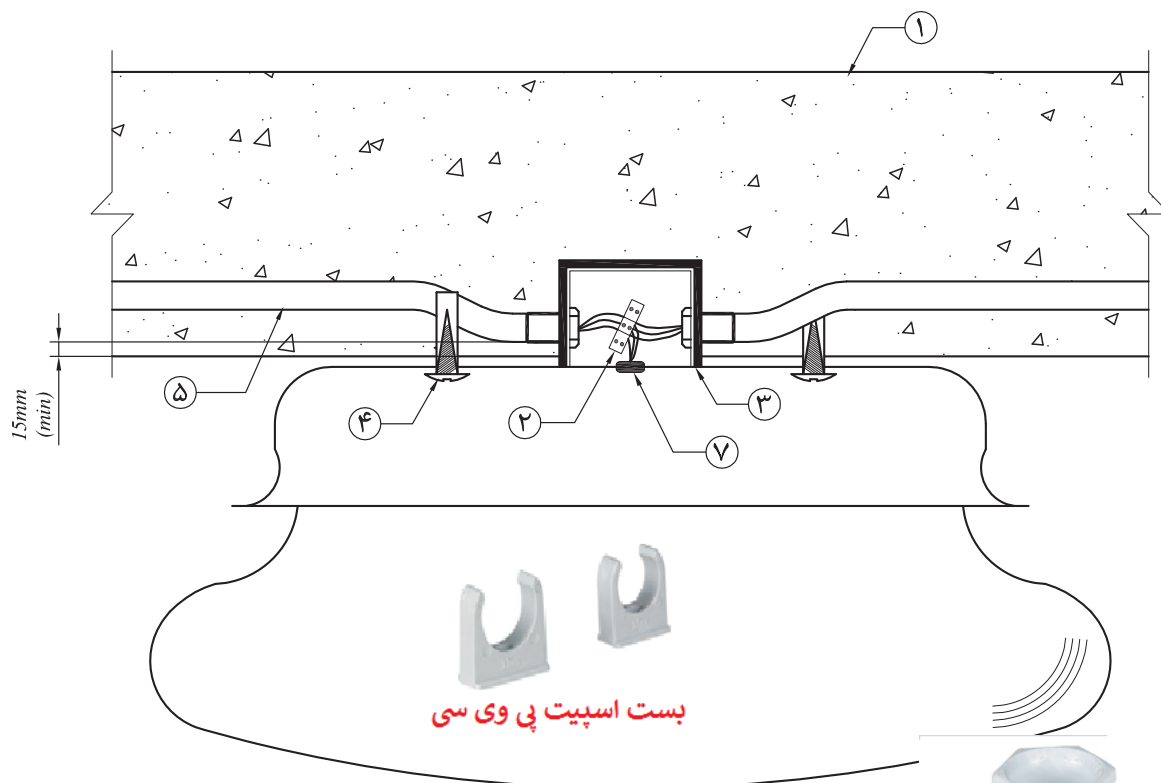


جمهوری اسلامی ایران معاونت برنامه ریزی و نظارت راهبردی رئیس جمهور معاونت نظارت راهبردی دفتر نظام فنی اجرایی		جزئیات اجرایی تیپ تاسیسات الکتریکی ساختمان - نشریه شماره ۳۹۳
شناسه برگ: E-03-05		فصل سوم: چراغ های روشنایی
نام فایل: E-03.DWG		عنوان: جزئیات تیپ نصب چراغ روکار در سقف اصلی بالوله کشی توکار



بوشن یک سردنده یا بوشن و مهره پی وی سی



بوشن بین دار پی وی سی - اتصال

بوشن واسط یا دوسر دنده پی وی سی
سی جهت ارتباط قوطی کلید و پریز

Tel: 071 32318933

با ما در تماس باشید انواع لوله فلکسیبیل به سینی کابل، تراکینگ، انواع

چراغ، فن کوئل، کولر و انواع جعبه تقسیم توضیحات:

WWW.BEHDADSAZAN.IR

- ۱- در نصب چراغ باید دقت نمود که پیچ و رول پلاک روی مسیر لوله برق زده نشود.
- ۲- اتصالات خط اصلی روشنایی باید در جعبه تقسیم برق و بوسیله ترمینال انجام شود.
- ۳- اندازه پیچ و رول پلاک باید بصورتی انتخاب گردد که در قسمت سفت کاری دیوار (آجر یا سیمان) نفوذ کند.

شماره	شرح
۱	سقف اصلی
۲	ترمینال
۳	جعبه تقسیم برق
۴	پیچ و رول پلاک
۵	لوله برق توکار
۶	چراغ
۷	سرلوله لاستیکی